

Modèle 4014 PS CHARIOT TÉLESCOPIQUE

JLG®

STAGE IIIB
COMPLIANT

Performances

Capacité plate-forme	4 000 kg
Hauteur de levage maximale (stabilisateurs levés)	13,7 m
Hauteur de levage maximale (stabilisateurs baissés)	14,0 m
Capacité à hauteur max. (stabilisateurs levés)	2 000 kg
Capacité à portée max. (stabilisateurs baissés)	1 150 kg
Mise à niveau du châssis	10°
Vitesse de levage (flèche rentrée)	
Élévation	13,0 s.
Abaissement	8,0 s.
Déplacement de la flèche (extension/rétraction)	
En extension	11 s.
En rétraction	11 s.
Vitesse de translation maximale	32,0 km/h
Moteur :	4 vitesses, 74,4 kW
Effort de traction (en charge)	69,3 kN
Rayon de braquage extérieur (pneus compris)	3,81 m
Poids en ordre de marche (sans accessoire)	10 075 kg

Spécifications standard

Moteur

Marque et modèle	Deutz TCD 3.6 L4
Nombre de cylindres	4
Cylindrée	3,6 l
Puissance brute du moteur de série	74,4 kW
Couple maximum à 1 600 tr/min	420 Nm
Capacité du réservoir à carburant	150 l

Transmission

- Powershift, 4 vitesses AV – 3 vitesses AR
- 4 roues motrices

Essieux

- Essieux à réducteurs planétaires à tourillon
- Essieu arrière oscillant
- Fixe à l'avant avec différentiel à glissement limité

Freins

- Freins de service intérieurs à disque à bain d'huile sur l'essieu avant
- Freins de service à commande assistée
- Frein de stationnement extérieur à disque à étrier sur l'essieu avant

Pneus

- De série Mitas 15.5/80-24 16PR
- En option (autres modèles disponibles) Pneumatiques, Michelin 440/80R24 power CL

Cabine

- Tous temps EROPS/FOPS entièrement vitrée
- Siège à suspension mécanique réglable dans 2 directions

4 roues directrices

- Direction assistée avec entraîneur de volant
- 2 roues directrices/4 roues directrices/marche en crabe avec alignement assisté des roues arrière

Instruments

- Préchauffage du moteur
- Jauge de carburant
- Compteurs horaire et tachymètre
- Marquage CE
- Reconfiguration de la fonction télescopique
- Coupe-batterie
- Mise à niveau du châssis

Circuit hydraulique auxiliaire

Capacité	90 l
----------	------

- Pompe à détection de charge et à déplacement variable de 45 CV
- Débit maximal de la pompe : 113 l/min
- Débit du circuit hydraulique auxiliaire : 80 l/min intermittent

Accessoires et options

- Support flèche
- Protection pare-brise avant
- Gyrophare
- Climatisation
- Vaste choix de crochets, d'attaches, de tabliers et de pneus
- Crochet amovible arrière
- Protection fenêtre de toit
- Phares de travail sur flèche (1ère section)

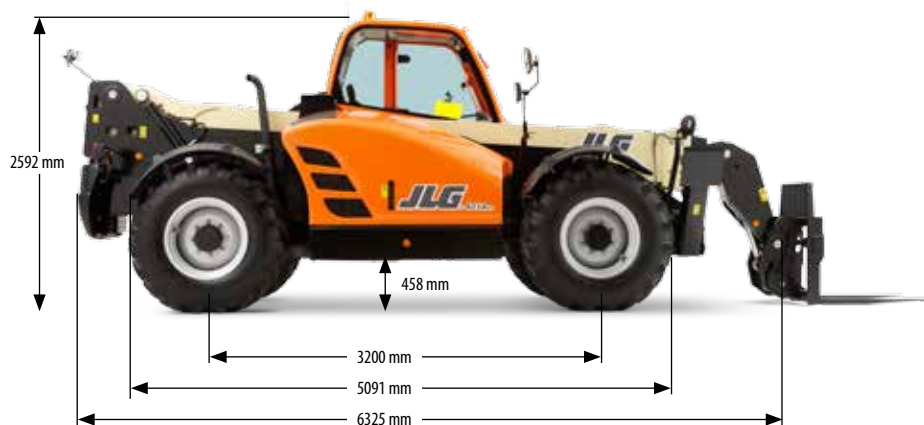
Équipements

De série :	
Tablier standard	4 000 kg
Attache standard	Attache rapide mécanique
En option :	
Tablier à déplacement latéral	4 000 kg
Tablier de positionnement des fourches	1 225 mm
Fourches à palettes à déplacement latéral	1 200 mm x 50 mm x 100 mm
Fourche à palettes (4 000 kg)	1 200 mm x 60 mm x 100 mm
Crochets	Crochet amovible
Attaches	Attache hydraulique rapide
Godet malaxeur à béton	Cap. 500 l – 1 100 kg
Godet multi-fonctions avec grappin	2,4 m de largeur
Godet 4 en 1	2,4 m, 1,0 m ³
Godets de reprise	2,4 m, 0,8 m ³ 2,45 m, 0,9 m ³
Crochet de levage	4 000 kg
Potence	3,4 m, 1 000 kg 3,6 m, 650 kg
Plate-forme fixe	1,8 m
Plate-forme extensible	4,5 m

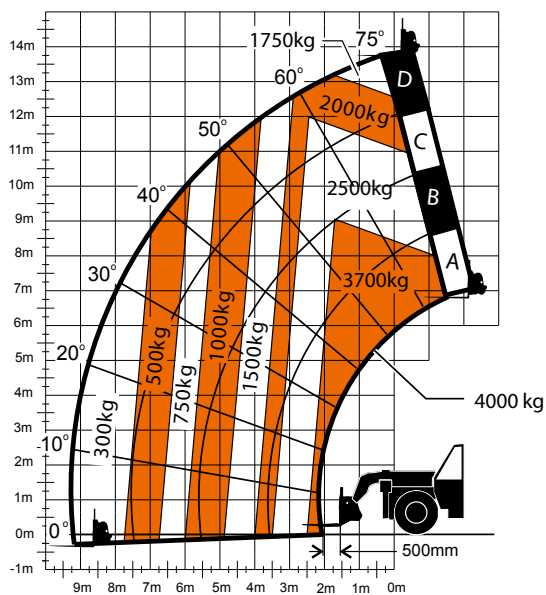


Modèle 4014 PS CHARIOT TÉLESCOPIQUE

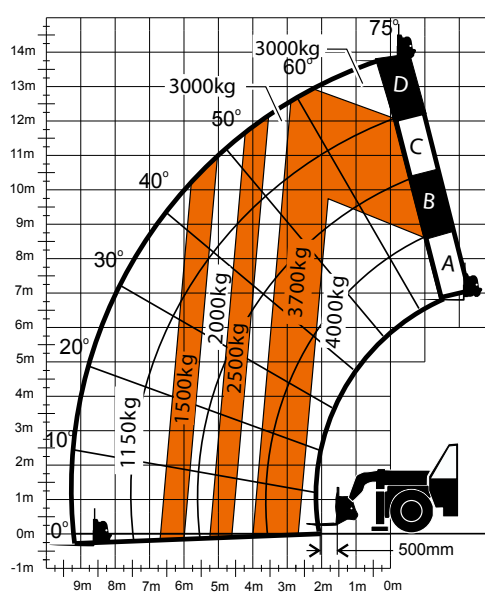
Dimensions



Abaque de charge et dimensions



4014PS sans stabilisateurs



4014PS avec stabilisateurs

IMPORTANT

Toutes les dimensions sont approximatives. Les capacités de levage nominales indiquées concernent la machine avec tablier et fourches à palettes. La machine doit être de niveau sur une surface dure, et ses pneus doivent être intacts et convenablement gonflés. Les spécifications et la stabilité de la machine dépendent des capacités de levage nominales à des angles et des longueurs de flèche spécifiques. (Si ces spécifications sont critiques, l'application proposée devra faire l'objet d'une discussion avec votre concessionnaire.) NE PAS dépasser les capacités de levage nominales, sous peine de compromettre la stabilité de la machine et de la rendre dangereuse. NE PAS faire basculer la machine vers l'avant pour déterminer la charge autorisée.

Utiliser exclusivement des équipements agréés par JLG et afficher les abaques de charge correspondant au modèle de chariot télescopique et aux équipements utilisés dans la cabine.

Dans le cadre de l'amélioration continue de ses produits, JLG Industries se réserve le droit d'en modifier les spécifications et les équipements sans préavis.



JLG Industries, Inc.

Polaris Avenue 63
2132 JH Hoofddorp
Pays-Bas
Tél : +31 (0)23 565 5665
Fax : +31 (0)23 565 3750
www.jlgeurope.com

Une entreprise du Groupe Oshkosh