

# Modèle 3706 PS

## CHARIOT TÉLESCOPIQUE

# JLG®



### Performances

Capacité plate-forme	3 700 kg	
Hauteur de levage maximale	6,1 m	
Charge à hauteur maximale	2 500 kg	
Charge à portée maximale	1 500 kg	
Vitesse de levage (flèche rentrée)		
Élévation	5,0 s.	
Abaissement	4,0 s.	
Déplacement de la flèche (extension/rétraction)		
En extension	4,5 s.	
En rétraction	5,0 s.	
Vitesse de translation maximale (moteur de série)	32 km/h	
	De série :	En option :
Moteur :	74,4 kW 4 vitesses	90 kW 6 vitesses
Effort de traction (en charge)	69,3 kN	88,65 kN
Rayon de braquage extérieur (pneus compris)	3,70 m	
Poids en ordre de marche (sans accessoire)	8 200 kg	

### Spécifications standard

#### Moteur

Marque et modèle	Deutz TCD 3.6 L4
Nombre de cylindres	4
Cylindrée	3,6 l
Puissance brute du moteur de série	74,4 kW
Couple maximum à 1 600 tr/min	420 Nm
Puissance brute du moteur en option	90,0 kW
Couple maximum à 1 600 tr/min	480 Nm
Capacité du réservoir de carburant	150 l

#### Transmission

- Powershift, 4 vitesses AV - 3 vitesses AR
- Powershift, 6 vitesses AV - 3 vitesses AR (en option)
- 4 roues motrices

#### Essieux

- Essieu avant directeur à fixation rigide à réducteurs planétaires
- Différentiel à glissement limité sur l'essieu avant
- Essieu arrière directeur à tourillon à réducteurs planétaires

#### Freins

- Freins de service intérieurs à disque à bain d'huile sur l'essieu avant
- Frein de stationnement extérieur à disque à étrier sur l'arbre primaire de l'essieu avant

#### Pneus

- De série Mitas 15.5/80-24 16 plis
- En option (autres modèles disponibles) Pneumatiques, Michelin 440/80R24 power CL

#### Cabine

- Tous temps EROPS/FOPS entièrement vitrée
- Siège à suspension mécanique réglable dans 2 directions

#### 4 roues directrices

- Direction assistée avec entraîneur de volant
- 2 roues directrices/4 roues directrices/marche en crabe avec alignement assisté des roues arrière

#### Instruments

- Préchauffage du moteur
- Jauge de carburant
- Compteur horaire et tachymètre
- Marquage CE
- Reconfiguration de la fonction télescopique
- Coupe-batterie
- Passage en mode godet

#### Circuit hydraulique auxiliaire

Capacité	90 l
----------	------

- Pompe à détection de charge et à déplacement variable de 63 CV
- Débit maximal de la pompe : 150 l/min.
- Débit du circuit hydraulique auxiliaire : 80 l/min intermittent

#### Accessoires et options

- Crochet ramasseur arrière hydraulique
- Frein de remorque hydraulique
- Gyrophare
- Climatisation
- Vaste choix de crochets, d'attaches, de tabliers et de pneus
- Feux de travail
- Suspension de la flèche
- Feux de route

#### Équipements

De série :	
Tablier standard	4 000 kg
Attache standard	Attache rapide mécanique
En option :	
Tablier à déplacement latéral	1 200 mm
Tablier de positionnement des fourches	1 225 mm
Fourches à palettes à déplacement latéral	1 200 mm x 50 mm x 100 mm
Fourche à palettes (4 000 kg)	1 200 mm x 60 mm x 100 mm
Crochets	Crochet ramasseur arrière hydraulique
Attaches	Attache rapide hydraulique JLG, JCB, Manitou
	Attache manuelle JLG, JCB, Manitou
Godet malaxeur à béton	Capacité 500 l, 1 100 kg
Godet multi-fonction avec grappin	2,4 m, 1,0 m <sup>3</sup>
Godet 4 en 1	2,4 m, 1,0 m <sup>3</sup>
Godets de reprise	2,4 m, 0,8 m <sup>3</sup>
	2,4 m, 1,0 m <sup>3</sup>
Crochet de levage	3 700 kg
Potence	3,4 m, 1 000 kg
	3,6 m, 650 kg

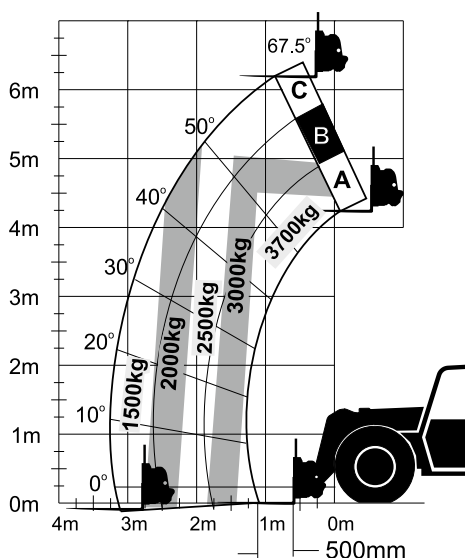
# Modèle 3706 PS

CHARIOT TÉLESCOPIQUE

## Dimensions



## Abaque de charge et dimensions



### IMPORTANT

Toutes les dimensions sont approximatives. Les capacités de levage nominales indiquées concernent la machine avec tablier et fourches à palettes. La machine doit être de niveau sur une surface dure, et ses pneus doivent être intacts et convenablement gonflés. Les spécifications et la stabilité de la machine dépendent des capacités de levage nominales à des angles et des longueurs de flèche spécifiques. (Si ces spécifications sont critiques, l'application proposée devra faire l'objet d'une discussion avec votre concessionnaire.) NE PAS dépasser les capacités de levage nominales, sous peine de compromettre la stabilité de la machine et de la rendre dangereuse. NE PAS faire basculer la machine vers l'avant pour déterminer la charge autorisée.

Utiliser exclusivement des équipements agréés par JLG et afficher les abaques de charge correspondant au modèle de chariot télescopique et aux équipements utilisés dans la cabine.

Dans le cadre de l'amélioration continue de ses produits, JLG Industries se réserve le droit d'en modifier les spécifications et les équipements sans préavis.



**JLG Industries, Inc.**

Polaris Avenue 63  
2132 JH Hoofddorp  
Pays-Bas  
Tél : +31 (0)23 565 5665  
Fax : +31 (0)23 565 3750  
[www.jlgeurope.com](http://www.jlgeurope.com)

**Une entreprise du Groupe Oshkosh**