

Modèle 2505H

CHARIOT TÉLESCOPIQUE

JLG®



STAGE IIIIB
COMPLIANT



Performances

| | |
|---|----------|
| Capacité plate-forme | 2 500 kg |
| Hauteur de levage maximale | 5,6 m |
| Charge à hauteur maximale | 2 000 kg |
| Portée avant maximale | 3,3 m |
| Charge à portée maximale | 800 kg |
| Vitesse de levage (flèche rentrée) | |
| Élévation | 6,6 s. |
| Abaissement | 8,2 s. |
| Déplacement de la flèche (extension/rétraction) | |
| En extension | 6,7 s. |
| En rétraction | 3,5 s. |
| Vitesse de translation maximale | 24 km/h |
| Rayon de braquage externe | 3,2 m |
| Poids en ordre de marche (sans accessoire) | 5 010 kg |

Spécifications standard

Moteur

| | |
|------------------------------------|---------------------------------|
| Marque et modèle | Deutz TD 2.9 L L4 - Phase IIIIB |
| Nombre de cylindres | 4 |
| Cylindrée | 2,9 l |
| Puissance brute du moteur de série | 55 kW |
| Couple maximum à 1 800 tr/min | 260 Nm |
| Capacité du réservoir à carburant | 91 l |

Transmission

- 1 vitesse avant/arrière hydrostatique
- 4 roues motrices

Essieux

- Différentiel à glissement limité haute tolérance sur l'essieu avant.
- Engrenages planétaires sur les essieux avant et arrière.

Freins

- Freins de service intérieurs à disque à bain d'huile sur l'essieu avant
- Frein de stationnement extérieur à disque à étrier sur l'arbre primaire de l'essieu avant

Pneus

| | |
|-------------|-----------------------------------|
| • De série | 12 x 16,5 pneumatiques |
| • En option | 12 x 16,5 remplis de mousse |
| | 14 x 17,5 remplis de mousse |
| | 14 x 17,5 pneumatiques |
| | 10,5 x 18 agricoles, pneumatiques |

Cabine

- Tous temps EROPS/FOPS entièrement vitrée
- Siège à suspension mécanique réglable dans 2 directions

4 roues directrices

- Direction assistée avec entraîneur de volant
- 2 roues directrices/4 roues directrices/marche en crabe avec alignement assisté des roues arrière

Instruments

- Compteur horaire
- Mode de direction
- Température du liquide de refroidissement du moteur
- Jauge de carburant
- Indicateurs sur la jauge de l'alternateur, y compris codes d'anomalie
- Indicateur de frein de stationnement
- Vitesse de translation
- Vitesse du moteur
- Système véhicule et moteur

Circuit hydraulique auxiliaire

| | |
|---|--|
| Capacité | 60,5 l |
| • Pompe à engrenages en une pièce | • Le débit maximum de la pompe est de 72,3 l/min |
| • Circuit hydraulique auxiliaire utilisé pour tous les équipements équipés de cylindres ou d'autres composants hydrauliques | |

Accessoires et options

- Grille de protection
- Climatisation
- Chauffe-moteur
- Attache rapide hydraulique
- Circuit arrière auxiliaire
- Coupleur universel pour chargeuse compacte
- Brosses flèche
- Crochet de levage avec goupille automatique et prise remorque
- Préfiltre
- Commutateur coupe-batterie
- Kit feux de route
- Kit feux de travail
- Kit essuie-glace toit/vitre arrière
- Kit de pré-équipement radio
- Crochet de levage avec prise remorque
- Ventilateur réversible
- Tapis de sol moulé
- Garde-boue

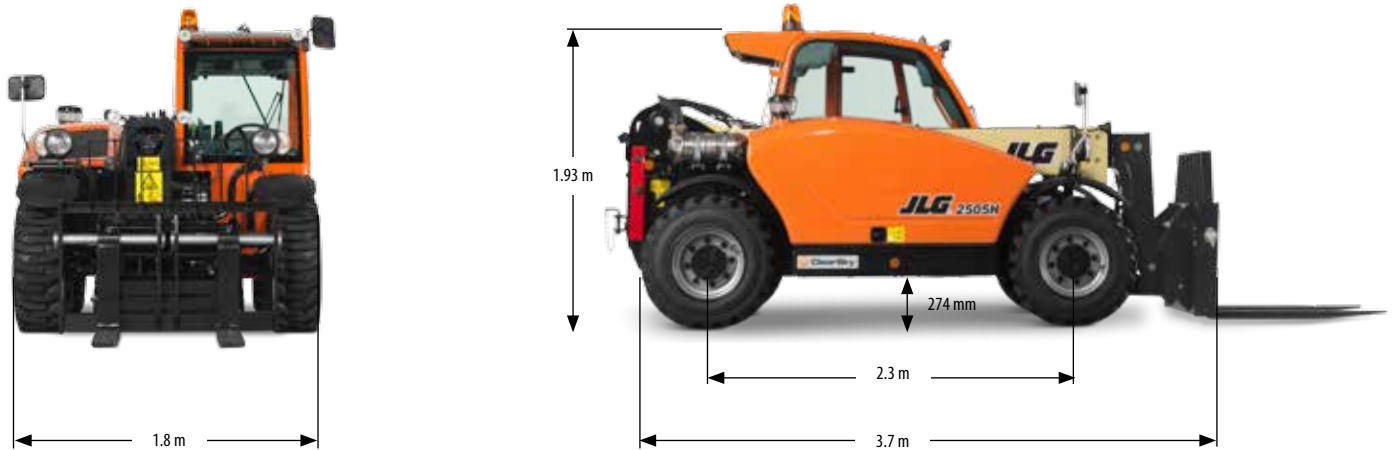
Équipements

| | |
|--------------------------------|-----------------------------|
| Tablier standard | 1,3 m |
| Tablier à inclinaison latérale | 1,2 m |
| Fourches à palettes | 51 mm x 102 mm x 1,2 m |
| Fourches pour bois débité | 38 mm x 152 mm x 1,5 m |
| Fourches à cubage | 51 mm x 51 mm x 1,2 m |
| Godet multi-fonctions | 1,85 m, 0,76 m ³ |
| Godet à matériaux légers | 1,8 m, 1,29 m ³ |
| Godet à grappins | 1,8 m, 0,76 m ³ |
| Crochet de levage | |

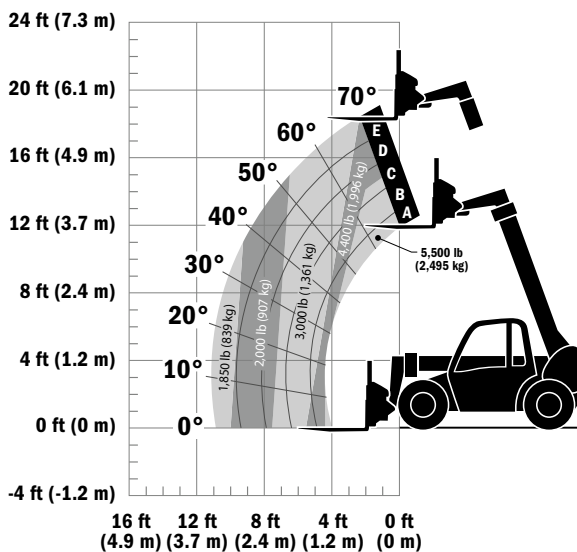
Modèle 2505H

CHARIOT TÉLESCOPIQUE

Dimensions



Abaque de charge et dimensions



IMPORTANT

Toutes les dimensions sont approximatives. Les capacités de levage nominales indiquées concernent la machine avec tablier et fourches à palettes. La machine doit être de niveau sur une surface dure, et ses pneus doivent être intacts et convenablement gonflés. Les spécifications et la stabilité de la machine dépendent des capacités de levage nominales à des angles et des longueurs de flèche spécifiques. (Si ces spécifications sont critiques, l'application proposée devra faire l'objet d'une discussion avec votre concessionnaire.) NE PAS dépasser les capacités de levage nominales, sous peine de compromettre la stabilité de la machine et de la rendre dangereuse. NE PAS faire basculer la machine vers l'avant pour déterminer la charge autorisée.

Utiliser exclusivement des équipements agréés par JLG et afficher les abaques de charge correspondant au modèle de chariot télescopique et aux équipements utilisés dans la cabine.

Dans le cadre de l'amélioration continue de ses produits, JLG Industries se réserve le droit d'en modifier les spécifications et les équipements sans préavis.



JLG Industries, Inc.

Polaris Avenue 63
2132 JH Hoofddorp
Pays-Bas
Tél : +31 (0)23 565 5665
Fax : +31 (0)23 565 3750
www.jlgeurope.com

Une entreprise du Groupe Oshkosh